

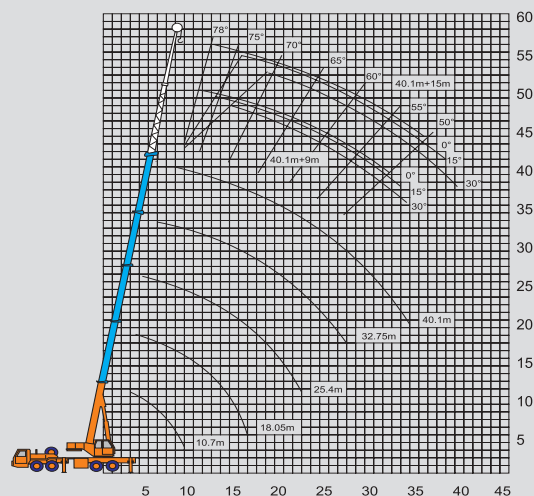
QY 50K Guindaste Telescópico Classe Mundial

Carga Nominal Total

Raio (m)	Comprimento da Lança				
	10.70m	18.05m	25.40m	32.75m	40.10m
3	50000				
3.5	50000				
4	42500	29000			
4.5	39500	28000	20000		
5	36000	27000	19000		
5.5	30300	24500	18500		
6	25600	23000	18200	13600	
7	19400	18900	17000	13600	
8	15200	14600	15500	12500	8200
9	12100	11800	12800	11500	8200
10		9500	10600	10500	7600
11		6800	7700	8200	6800
14		4800	5800	6200	6000
16		3400	4400	4800	5000
18			3300	3800	4000
20			2500	3000	3200
22			1800	2300	2600
24				1800	2100
26				1300	1600
28					1200
30					900
Pernas de cabo	12	8	5	4	3
Ângulo min.	16°	17°	24°	34°	39°
Ângulo max.	69°	76°	78°	78°	77°
Peso moitão	515kg				

Notas: Tabela 1 e Tabela 2

- Os dados constantes das tabelas são capacidades máximas, para o Guindaste estabilizado em solo firme
- Os dados das tabelas são capacidades máximas, para o Guindaste com estabilizadores totalmente estendidos e estabilizador dianteiro acionado
- Cargas estabelecidas para o Guindaste operando a **75%** do limite de tombamento
- As cargas máximas indicadas, incluem peso do bloco de gancho e cintas de amarração
- Os raios de operação da tabela 1 são valores incluindo deflexão da lança ocasionada pelas cargas
- Pressão do vento 125 N/m. Operações de levantamento de carga somente são recomendadas com força do vento até a escala 7.



Carga Nominal Total para JIB

Ângulo da Lança Principal (°)	Lança Principal 40,10m					
	Ângulo offset do JIB					
	0°		15°		30°	
	Jib 8.5m	Jib 15m	Jib 8.5m	Jib 15m	Jib 8.5m	Jib 15m
	(kg)	(kg)	(kg)	(kg)	(kg)	(kg)
78	4000	2000	2700	1400	2440	1100
75	3600	2000	2500	1200	2300	1000
72	3200	1800	2300	1150	2200	990
70	2900	1700	2200	1100	2100	950
65	2300	1400	1900	950	1900	880
60	1800	1200	1600	800	1500	830
55	1000	800	900	700	850	600
50	450		400		350	

Diagrama de Operação